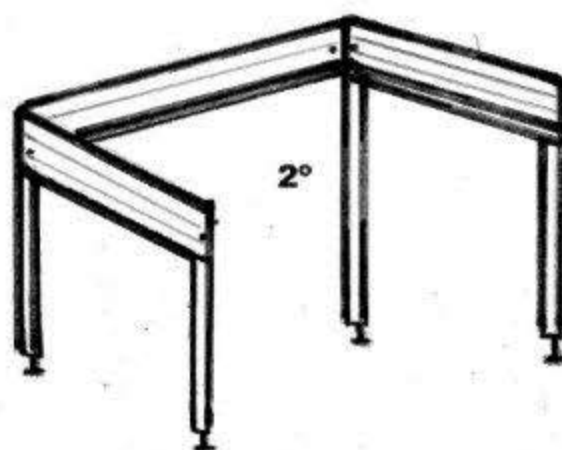
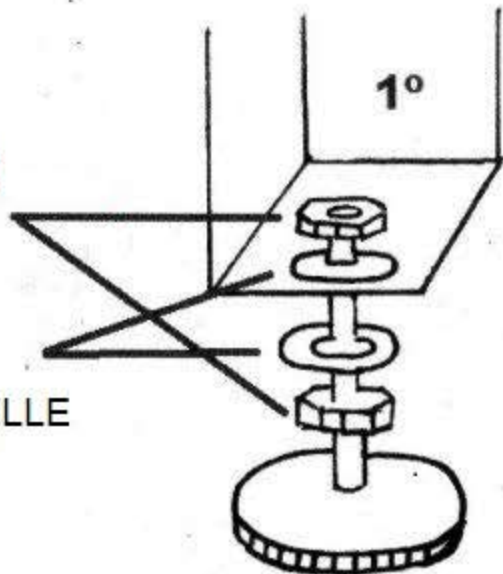


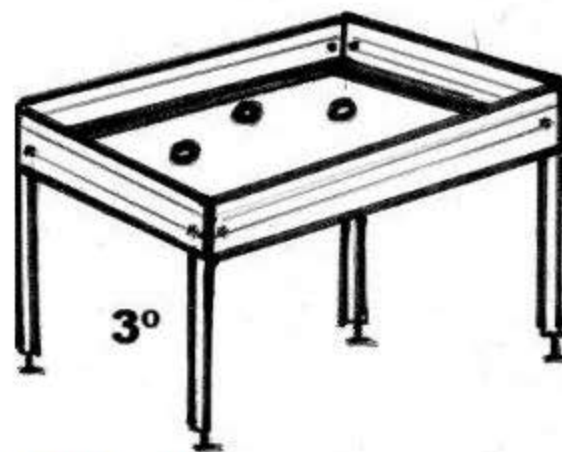
ÉCROU

1°

RONDELLE



2°



3°

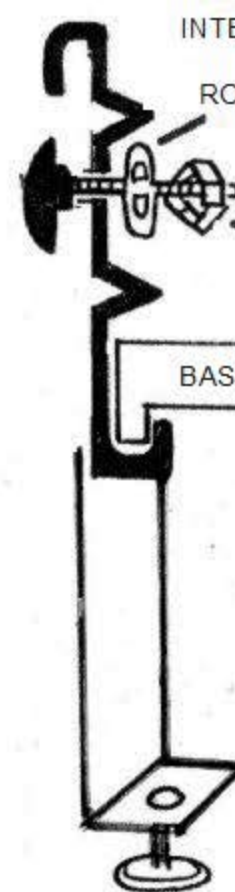
INTERIEUR TABLE DE CULTURE

RONDELLE + RONDELLE GROWER

VIS

ÉCROU

BASE DE LA TABLE DE CULTURE



1° Ajoindre tout d'abord les côtés courts (500 cm) dans les pieds de la table de culture. Ensuite, ajoindre un seul côté long (750 mm). Important: ne pas serrer les écrous complètement avant que la table de culture ne soit complètement montée (avant de mettre le substrat).

2° Mettre la base de la table de culture et ensuite, en faisant «un petit mouvement», poser la pente latérale la plus longue (750 mm). Si vous ne le faites pas de cette manière, vous ne pourrez pas mettre la base de la table de culture, puisque les huit vis de la table de culture vont vous en empêcher.

3° Mettre un bouchon rouge dans les trois trous de la base de la table de culture. Pour installer les tiges en bambou, remplacer les bouchons rouges par des câbles gris, et ensuite mettre les 3 tiges de bambou.

4° Mettre les niveleurs dans les pieds de la table de culture, ou des roues le cas échéant.

ATTENTION : Ne pas mettre de la terre dans la table à culture, le substrat doit être à 100% d'origine organique.

Pour plus d'information sur cet article et ses compléments, cliquez sur [www.cultivaencasa.com](http://www.cultivaencasa.com)

